

## 2009 年國民健康訪問調查抽樣報告

### 壹、調查母體

#### 調查區域範圍及對象

本次調查的區域範圍為台灣地區 23 個縣市。對象為具有中華民國國籍，並在台灣地區設有戶籍之人口，但不包括軍事單位、醫療院所、學校、職訓中心、宿舍、監獄等機構內的居民，以及居住國外者，中選樣本（人）即為受訪對象。

#### 調查母體與抽樣底冊

以 2008 年 12 月 31 日在台灣地區設有戶籍之人口為抽樣母體，23 個縣市均可視為單一之母體。抽樣底冊是行政院衛生署資訊中心提供 2008 年 12 月 31 日的「台灣地區個人戶籍資料檔」。

### 貳、抽樣設計與樣本選取

本調查各縣市的抽樣作業程序完全獨立。各縣市採分層多階段等機率的抽樣設計，縣市內各層以抽取率與單位大小成比例（Probability Proportional to Size, PPS）方式，逐階段抽出「鄉鎮市區」、「村里」、「鄰」、「人」。詳細的設計與執行過程說明如下：

#### 各縣市樣本數之分配

樣本數之分配大致以人口數作為基本考量：人口數在 50 萬以下的縣市，分配樣本數為 1,200 人；50~100 萬人的縣市為 1,300 人；100~200 萬人的縣市為 1,400 人；超過 200 萬人的台北縣與台北市分別配置 1,800 人與 1,600 人的樣本數，各縣市預定分配樣本數總和為 30,600 人(表一)。

#### 抽樣分層

##### (一) 台灣地區 358 個鄉鎮市區的類型

我們蒐集台灣地區各鄉鎮市區的五項人文區位資料，包括人口密度、65 歲以上人口數、專科以上教育程度人數(以上三個變數資料來源：內政部 2006 年統計年報)、西醫人數(資料來源：衛生署 2006 年醫療機構現況及醫療服務統計量)與農牧人數(資料來源：主計處 2005 年農林漁牧普查)，以集群分析將台灣地區的 358 個鄉鎮市區分為七種類型(表二；圖一)。

##### (二) 縣市內分層

各縣市內的抽樣分層主要參考上述「鄉鎮市區」類型，再加上實地訪查所需人力資源配置、時間與經費等行政考量，將台灣地區 23 個縣市，358 個「鄉鎮市區」共分成 48 個層別，每個縣市所包含之層數由一至三層不等，一個縣市為一層（即不需分層）的地區如新竹市，三層的地區如台北縣(表三；圖二)。

## 各層樣本數與各階段抽出單位數

各縣市內各層之樣本數均依人口數等比例分配 (proportional allocation)，分段與抽出單位數則因「層」之特性而有三種不同的設計：

二階段抽出：當層內的「鄉鎮市區」全部被列為樣本區，且其地理分布較集中者，採二階段的抽樣設計，第一階段抽出單位為「鄰」，接著抽出「人」。屬此類的層別共有 14 個，如台北市之第一層。

三階段抽出型 1：當層內的「鄉鎮市區」全部被列為樣本區，但因其地理分布較分散者，採三階段的抽樣設計，第一階段抽出的單位為「村里」，其次抽出「鄰」，最後抽出「人」。屬此類的層別共有 9 個，如台北市之第二層。

三階段抽出型 2：當層內的「鄉鎮市區」較分散，採三階段的抽樣設計，第一階段抽出的單位為「鄉鎮市區」，其次抽出「鄰」，最後抽出「人」。屬此類的層別共有 25 個，如台北縣之第三層。

因考量各階段均須有基本的抽出單位數，所以各層最後分配的樣本數與原分配之樣本數做了些許的調整。總計台灣地區 23 個縣市調整後之分配樣本數為 30,528 人 (原分配樣本數 30,600 人)，共有 164 個「鄉鎮市區」中選，各縣市各層之樣本數與各階段抽出單位數的設計結果如表四。

## 抽樣執行結果

抽樣工作所使用的母體資料是由衛生署資訊中心所提供之 2008 年 12 月 31 日「台灣地區戶籍資料檔」，總人口數為 22,942,706 人。基於保護個人資料理由，資料中的個人身分證號(ID)是經過加密處理，且僅提供「鄉鎮市區」代碼和到鄰號的地址資訊。資料在經過清理修正，除去資料檔中之亂碼與錯別字後，即進行分層編碼，再按抽樣設計逐步以 PPS 抽樣的方法進行抽樣。台灣地區 23 個縣市均依照抽樣設計抽出各層各階段的樣本，在 48 個層別中，共抽出 164 個「鄉鎮市區」(表五；圖三)，樣本合計 30,528 人。中選樣本資料在經衛生署資訊中心解密還原後，即製成樣本名冊並提供給國民健康局進行後續之面訪調查。本次調查各縣市可分配之面訪問卷類別的樣本數列於表六。

## 參、完訪樣本加權

本次調查完訪個案共計 25,632 人，整體完訪率為 83.96%。由於各縣市樣本抽出率以及完訪率並不相同(表七)，在分析調查資料時，須對完訪的個案作加權處理。

## 個案權值計算方法

在已知調查母體結構的情況下，個案權值以『事後分層』計算而得。先選定變數(如性別、年齡等)進行分組，當遇有個案小於 3 的情形則併組。分組後計算各組權值，個案所在組別權值即為個案權值。權值的計算公式為：

$$W_i = \frac{N_i}{n_i} \times \frac{n}{N}$$

$W_i$ ：第  $i$  組的權值，組內每個個案的權值均相同

$N_i$ ：第  $i$  組母體總人口數

$n_i$ ：第  $i$  組完訪個案總數

$n$ ：完訪樣本個案總數

$N$ ：母體總人口數

因應資料分析的需求，每一個案均計算出三種權值，分別為：

1.  $Wt\_N$ ：台灣地區樣本數權值，用於推估台灣地區的資料時使用，所有個案的權值加總等於完訪樣本數，各分組的計算式為：

$$Wt\_N_i = \frac{N_i}{n_i} \times \frac{n}{N}$$

2.  $Wt\_P$ ：台灣地區母群體數權值，用於推估台灣地區的資料時使用，所有個案的權值加總等於台灣地區總人口數，各分組的計算式為：

$$Wt\_P_i = Wt\_N_i \times \frac{N}{n}$$

3.  $Wt\_C$ ：縣市樣本數權值，用於推估各縣市的資料時使用，該縣市內所有個案的權值加總等於該縣市的完訪樣本數，其計算式為：

$$Wt\_C_i = \frac{N_i}{n_i} \times \frac{n_c}{N_c}$$

$n_c$ ：該縣市完訪樣本總個案數

$N_c$ ：該縣市母體總人口數

## 個案權值計算結果

### 加權分組

以『性別』、『年齡』和『縣市內抽樣分層』三個變數作為依據，其中『性別』分男性、女性共 2 組；『年齡』從 0 歲開始，每 5 歲取一組，80 歲以後的個案則合併成 1 組，總計分成有 17 組；『縣市內抽樣分層』則依照抽樣設計的結果，各縣市會有 1 到 3 個不等的分層，總計台灣地區 23 個縣市，358 個「鄉鎮市區」共有 48 個抽樣分層。所以一開始共有 1,632 個 ( $2 \times 17 \times 48$ ) 加權分組，但實際上在分組時，有一些組的個案數不到 3，所以必須做合併，最後用於計算權值的組數共計為 1,589 組。

## 權值

計算權值使用的母體資料是由內政部戶政司定期彙送至衛生署統計室所提供，2008年12月31日設籍於台閩地區各縣市鄉鎮市區之人口數（按性別及單齡分），台灣地區的人口數總共有22,942,706人。依照上述公式計算1,589個分組的權值，並回串到25,632個完訪個案。有關權值的描述如下：

### ■ 三種權值的範圍

權值	最小值	最大值
Wt_C	0.3605	6.6436
Wt_N	0.0546	17.4576
Wt_P	49	15,626

### ■ 完訪樣本數與加權樣本數

完訪樣本數	未加權	加權		
		Wt_C	Wt_N	Wt_P
總計	25,632	25,632	25,632	22,942,858

以Wt\_C或Wt\_N加權推估所得到的各縣市樣本數總和或台灣地區樣本數均等於實際的完訪個案數(25,632)；而以Wt\_P加權所得到之台灣地區人口的推估數會比實際的母體人口數多出152人，這是小數點進位造成結果。

## 肆、完訪樣本與母體的一致性檢定

利用「性別」及「年齡」等兩個變項做完訪樣本(經Wt\_C加權後)與母體資料的一致性檢定，所有檢定結果均為無顯著性的差異(表八、表九)，顯示本調查的樣本具有代表性。

表一、各縣市樣本數分配結果

縣市別	鄉鎮市區數	人口數 (人)	分配樣本數(人)	抽取率 (‰)
台北縣	29	3,800,575	<b>1,800</b>	0.53
台北市	12	2,629,689	<b>1,600</b>	0.76
桃園縣	13	1,937,045	<b>1,400</b>	0.72
台中縣	21	1,551,722	<b>1,400</b>	0.90
高雄市	11	1,520,926	<b>1,400</b>	0.92
彰化縣	26	1,314,311	<b>1,400</b>	1.07
高雄縣	27	1,244,354	<b>1,400</b>	1.13
台南縣	31	1,105,348	<b>1,400</b>	1.27
台中市	8	1,056,993	<b>1,400</b>	1.32
屏東縣	33	889,319	<b>1,300</b>	1.46
台南市	6	764,999	<b>1,300</b>	1.70
雲林縣	20	725,376	<b>1,300</b>	1.79
苗栗縣	18	560,197	<b>1,300</b>	2.32
嘉義縣	18	551,154	<b>1,300</b>	2.36
南投縣	13	533,607	<b>1,300</b>	2.44
新竹縣	13	496,422	<b>1,200</b>	2.42
宜蘭縣	12	460,319	<b>1,200</b>	2.61
新竹市	3	399,599	<b>1,200</b>	2.75
基隆市	7	390,216	<b>1,200</b>	2.82
花蓮縣	13	343,262	<b>1,200</b>	3.20
嘉義市	2	273,137	<b>1,200</b>	3.66
台東縣	16	233,609	<b>1,200</b>	4.28
澎湖縣	6	92,423	<b>1,200</b>	10.82
<b>合計</b>	<b>358</b>	<b>22,874,602</b>	<b>30,600</b>	<b>1.32</b>

資料來源：內政部戶政司全球資訊網(2008年1月戶籍人口統計月報)

表二、台灣地區各「鄉鎮市區」的類型

類型	數量	縣市別（「鄉鎮市區」）
一	26	台北市(松山區,信義區,大安區,中山區,中正區,大同區,萬華區);基隆市(仁愛區);台中市(中區,西區,南區,北區);台南市(東區,中西區);高雄市(鹽埕區,三民區,新興區,前金區,苓雅區,旗津區);台北縣(三重市,板橋市,永和市,中和市,新莊市,蘆洲市)
二	34	台北市(文山區,南港區,內湖區,士林區,北投區);基隆市(安樂區,信義區);台中市(東區,西屯區,南屯區,北屯區);台南市(北區);高雄市(鼓山區,左營區,前鎮區);新竹市(東區,北區);嘉義市(東區,西區);宜蘭縣(羅東鎮);台北縣(新店市,汐止市,淡水鎮);桃園縣(桃園市);新竹縣(竹北市);台中縣(豐原市,梧棲鎮);彰化縣(彰化市);台南縣(永康市);高雄縣(鳳山市);屏東縣(屏東市,東港鎮);花蓮縣(花蓮市);澎湖縣(馬公市)
三	87	基隆市(中正區,七堵區,暖暖區,中山區);台南市(南區,安南區,安平區);高雄市(楠梓區,小港區);新竹市(香山區);宜蘭縣(宜蘭市);台北縣(土城市,樹林市,鶯歌鎮,三峽鎮,五股鄉,泰山鄉,林口鄉,深坑鄉,三芝鄉,八里鄉,金山鄉,烏來鄉);桃園縣(中壢市,平鎮市,八德市,大溪鎮,楊梅鎮,蘆竹鄉,大園鄉,龍潭鄉);新竹縣(竹東鎮,湖口鄉,新豐鄉);苗栗縣(苗栗市,竹南鎮,頭份鎮);台中縣(大里市,太平市,大甲鎮,清水鎮,沙鹿鎮,后里鄉,神岡鄉,潭子鄉,大雅鄉,烏日鄉,大肚鄉,龍井鄉,霧峰鄉);彰化縣(鹿港鎮,和美鎮,北斗鎮,員林鎮,溪湖鎮,花壇鄉);南投縣(南投市,埔里鎮,草屯鎮);雲林縣(斗六市,虎尾鎮);嘉義縣(民雄鄉);台南縣(新營市,佳里鎮,新化鎮,新市鄉,仁德鄉,歸仁鄉);高雄縣(岡山鎮,林園鄉,大寮鄉,仁武鄉,大社鄉,橋頭鄉,路竹鄉,湖內鄉,茄萣鄉,永安鄉,彌陀鄉,梓官鄉);屏東縣(潮州鎮,琉球鄉);台東縣(台東市,大武鄉,綠島鄉);花蓮縣(新城鄉,吉安鄉)
四	117	宜蘭縣(蘇澳鎮,頭城鎮,礁溪鄉,壯圍鄉,員山鄉,冬山鄉,五結鄉);台北縣(瑞芳鎮,石碇鄉,石門鄉,平溪鄉,雙溪鄉,貢寮鄉,萬里鄉);桃園縣(新屋鄉,觀音鄉);新竹縣(新埔鎮,芎林鄉,寶山鄉);苗栗縣(苑裡鎮,通霄鎮,後龍鎮,卓蘭鎮,公館鄉,南庄鄉,頭屋鄉,三義鄉,造橋鄉);台中縣(東勢鎮,新社鄉,外埔鄉,大安鄉,和平鄉);彰化縣(田中鎮,二林鎮,線西鄉,伸港鄉,福興鄉,秀水鄉,芬園鄉,大村鄉,埔鹽鄉,埔心鄉,永靖鄉,社頭鄉,田尾鄉,埤頭鄉,溪州鄉);南投縣(竹山鎮,水里鄉,名間鄉);雲林縣(斗南鎮,西螺鎮,土庫鎮,北港鎮,古坑鄉,大埤鄉,莿桐鄉,林內鄉,崙背鄉,麥寮鄉,褒忠鄉,台西鄉,口湖鄉);嘉義縣(太保市,布袋鎮,新港鄉,東石鄉,水上鄉,中埔鄉);台南縣(鹽水鎮,麻豆鎮,善化鎮,學甲鎮,六甲鄉,官田鄉,西港鄉,七股鄉,將軍鄉,北門鄉,安定鄉,關廟鄉);高雄縣(旗山鎮,大樹鄉,阿蓮鄉,六龜鄉,甲仙鄉,茂林鄉);屏東縣(恆春鎮,萬丹鄉,長治鄉,麟洛鄉,九如鄉,里港鄉,鹽埔鄉,萬巒鄉,內埔鄉,竹田鄉,枋寮鄉,新園鄉,崁頂鄉,林邊鄉,南州鄉,佳冬鄉,車城鄉,滿州鄉,枋山鄉);台東縣(成功鎮,關山鎮,卑南鄉,太麻里鄉,鹿野鄉,池上鄉);花蓮縣(鳳林鎮,玉里鎮,壽豐鄉,瑞穗鄉)
五	55	宜蘭縣(三星鄉);台北縣(坪林鄉);新竹縣(關西鎮,橫山鄉,北埔鄉,峨眉鄉);苗栗縣(大湖鄉,銅鑼鄉,西湖鄉,三灣鄉,獅潭鄉);台中縣(石岡鄉);彰化縣(二水鄉,芳苑鄉,大城鄉,竹塘鄉);南投縣(集集鎮,鹿谷鄉,中寮鄉,魚池鄉,國姓鄉);雲林縣(二崙鄉,東勢鄉,元長鄉,四湖鄉,水林鄉);嘉義縣(溪口鄉,六腳鄉,義竹鄉,鹿草鄉,竹崎鄉,梅山鄉,番路鄉);台南縣(白河鎮,後壁鄉,東山鄉,下營鄉,大內鄉,山上鄉,玉井鄉,楠西鄉,南化鄉,左鎮鄉,龍崎鄉);高雄縣(美濃鎮,田寮鄉,杉林鄉,內門鄉);屏東縣(高樹鄉,新埤鄉);台東縣(東河鄉,長濱鄉);花蓮縣(光復鄉,豐濱鄉,富里鄉)
六	33	宜蘭縣(大同鄉,南澳鄉);桃園縣(復興鄉);新竹縣(尖石鄉,五峰鄉);苗栗縣(泰安鄉);南投縣(信義鄉,仁愛鄉);嘉義縣(大埔鄉,阿里山鄉);高雄縣(桃源鄉,三民鄉);屏東縣(三地門鄉,霧台鄉,瑪家鄉,泰武鄉,來義鄉,春日鄉,獅子鄉,牡丹鄉);台東縣(海端鄉,延平鄉,達仁鄉,金峰鄉,蘭嶼鄉);花蓮縣(秀林鄉,萬榮鄉,卓溪鄉);澎湖縣(湖西鄉,白沙鄉,西嶼鄉,望安鄉,七美鄉)
七	6	桃園縣(龜山鄉);嘉義縣(朴子市,大林鎮);台南縣(柳營鄉);高雄縣(鳥松鄉,燕巢鄉)

表三、各縣市「鄉鎮市區」分層結果

縣市別	層別	鄉鎮市區數	縣市別各層之「鄉鎮市區」
合計	48	358	
台北市	一	7	松山區,信義區,大安區,中山區,中正區,大同區,萬華區
	二	5	文山區,南港區,內湖區,士林區,北投區
基隆市	一	3	仁愛區,安樂區,信義區
	二	4	中正區,七堵區,暖暖區,中山區
台中市	一	4	中區,西區,南區,北區
	二	4	東區,西屯區,南屯區,北屯區
台南市	一	3	東區,中西區,北區
	二	3	南區,安南區,安平區
高雄市	一	6	鹽埕區,三民區,新興區,前金區,苓雅區,旗津區
	二	5	鼓山區,左營區,前鎮區,楠梓區,小港區
新竹市	一	3	東區,北區,香山區
嘉義市	一	2	東區,西區
宜蘭縣	一	2	羅東鎮,宜蘭市
	二	10	蘇澳鎮,頭城鎮,礁溪鄉,壯圍鄉,員山鄉,冬山鄉,五結鄉,三星鄉,大同鄉,南澳鄉
台北縣	一	6	三重市,板橋市,永和市,中和市,新莊市,蘆洲市
	二	4	新店市,汐止市,淡水鎮,土城市
	三	19	樹林市,鶯歌鎮,三峽鎮,五股鄉,泰山鄉,林口鄉,深坑鄉,三芝鄉,八里鄉,金山鄉,烏來鄉,瑞芳鎮,石碇鄉,石門鄉,平溪鄉,雙溪鄉,貢寮鄉,萬里鄉,坪林鄉
桃園縣	一	2	桃園市,中壢市
	二	11	平鎮市,八德市,大溪鎮,楊梅鎮,蘆竹鄉,大園鄉,龍潭鄉,新屋鄉,觀音鄉,復興鄉,龜山鄉
新竹縣	一	4	竹北市,竹東鎮,湖口鄉,新豐鄉
	二	9	新埔鎮,芎林鄉,寶山鄉,關西鎮,橫山鄉,北埔鄉,峨眉鄉,尖石鄉,五峰鄉
苗栗縣	一	3	苗栗市,竹南鎮,頭份鎮
	二	15	苑裡鎮,通霄鎮,後龍鎮,卓蘭鎮,公館鄉,南庄鄉,頭屋鄉,三義鄉,造橋鄉,大湖鄉,銅鑼鄉,西湖鄉,三灣鄉,獅潭鄉,泰安鄉
台中縣	一	4	豐原市,梧棲鎮,大里市,太平市
	二	17	大甲鎮,清水鎮,沙鹿鎮,后里鄉,神岡鄉,潭子鄉,大雅鄉,烏日鄉,大肚鄉,龍井鄉,霧峰鄉,東勢鎮,新社鄉,外埔鄉,大安鄉,和平鄉,石岡鄉

表三、各縣市「鄉鎮市區」分層結果(續1)

縣市別	層別	鄉鎮市區數	縣市別各層之「鄉鎮市區」
彰化縣	一	7	彰化市,鹿港鎮,和美鎮,北斗鎮,員林鎮,溪湖鎮,花壇鄉
	二	19	田中鎮,二林鎮,線西鄉,伸港鄉,福興鄉,秀水鄉,芬園鄉,大村鄉,埔鹽鄉,埔心鄉,永靖鄉,社頭鄉,田尾鄉,埤頭鄉,溪州鄉,二水鄉,芳苑鄉,大城鄉,竹塘鄉
南投縣	一	3	南投市,埔里鎮,草屯鎮
	二	10	竹山鎮,水里鄉,名間鄉,集集鎮,鹿谷鄉,中寮鄉,魚池鄉,國姓鄉,信義鄉,仁愛鄉
雲林縣	一	2	斗六市,虎尾鎮
	二	13	斗南鎮,西螺鎮,土庫鎮,北港鎮,古坑鄉,大埤鄉,莿桐鄉,林內鄉,崙背鄉,麥寮鄉,褒忠鄉,台西鄉,口湖鄉
	三	5	二崙鄉,東勢鄉,元長鄉,四湖鄉,水林鄉
嘉義縣	一	7	民雄鄉,太保市,布袋鎮,新港鄉,東石鄉,水上鄉,中埔鄉
	二	11	溪口鄉,六腳鄉,義竹鄉,鹿草鄉,竹崎鄉,梅山鄉,番路鄉,大埔鄉,朴子市,大林鎮,阿里山鄉
台南縣	一	7	永康市,新營市,佳里鎮,新化鎮,新市鄉,仁德鄉,歸仁鄉
	二	12	鹽水鎮,麻豆鎮,善化鎮,學甲鎮,六甲鄉,官田鄉,西港鄉,七股鄉,將軍鄉,北門鄉,安定鄉,關廟鄉
	三	12	白河鎮,後壁鄉,東山鄉,下營鄉,大內鄉,山上鄉,玉井鄉,楠西鄉,南化鄉,左鎮鄉,龍崎鄉,柳營鄉
高雄縣	一	1	鳳山市
	二	12	岡山鎮,林園鄉,大寮鄉,仁武鄉,大社鄉,橋頭鄉,路竹鄉,湖內鄉,茄萣鄉,永安鄉,彌陀鄉,梓官鄉
	三	14	旗山鎮,大樹鄉,阿蓮鄉,六龜鄉,甲仙鄉,茂林鄉,美濃鎮,田寮鄉,杉林鄉,內門鄉,桃源鄉,三民鄉,鳥松鄉,燕巢鄉
屏東縣	一	2	屏東市,東港鎮
	二	31	潮州鎮,琉球鄉,恆春鎮,萬丹鄉,長治鄉,麟洛鄉,九如鄉,里港鄉,鹽埔鄉,萬巒鄉,內埔鄉,竹田鄉,枋寮鄉,新園鄉,崁頂鄉,林邊鄉,南州鄉,佳冬鄉,車城鄉,滿州鄉,枋山鄉,高樹鄉,新埤鄉,霧台鄉,瑪家鄉,泰武鄉,來義鄉,春日鄉,獅子鄉,牡丹鄉,三地門鄉
台東縣	一	3	台東市,大武鄉,綠島鄉
	二	13	成功鎮,關山鎮,卑南鄉,鹿野鄉,池上鄉,東河鄉,長濱鄉,海端鄉,延平鄉,達仁鄉,金峰鄉,蘭嶼鄉,太麻里鄉
花蓮縣	一	3	花蓮市,新城鄉,吉安鄉
	二	10	鳳林鎮,玉里鎮,壽豐鄉,瑞穗鄉,光復鄉,豐濱鄉,富里鄉,秀林鄉,萬榮鄉,卓溪鄉
澎湖縣	一	1	馬公市
	二	5	湖西鄉,白沙鄉,西嶼鄉,望安鄉,七美鄉



表四、各縣市之各層各階段抽出單位數

縣市別	層別	鄉鎮市區數	人口數	佔該縣市人口	預定樣本數	各階段抽出單位數 (粗體表 PSU)				調整後樣本數
						鄉鎮市區	村里	鄰	人	
合計	<b>48</b>	<b>358</b>	<b>22,878,784</b>		<b>30,600</b>	<b>164</b>				<b>30,528</b>
台北市	一	7	1,452,396	55.20%	883	7		<b>220</b>	4	880
	二	5	1,178,570	44.80%	717	5	<b>22</b>	8	4	704
	小計	12	2,630,966		1,600	12				1,584
基隆市	一	3	186,773	47.86%	574	3		<b>142</b>	4	568
	二	4	203,443	52.14%	626	4	<b>20</b>	8	4	640
	小計	7	390,216		1,200	7				1,208
台中市	一	4	398,977	37.75%	528	4		<b>132</b>	4	528
	二	4	658,016	62.25%	872	4	<b>28</b>	8	4	896
	小計	8	1,056,993		1,400	8				1,424
台南市	一	3	403,552	52.73%	685	3		<b>170</b>	4	680
	二	3	361,775	47.27%	615	3	<b>20</b>	8	4	640
	小計	6	765,327		1,300	6				1,320
高雄市	一	6	690,637	45.39%	636	6		<b>160</b>	4	640
	二	5	830,808	54.61%	764	5	<b>24</b>	8	4	768
	小計	11	1,521,445		1,400	11				1,408
新竹市	一	3	400,187	100.00%	1,200	3		<b>300</b>	4	1,200
	小計	3	400,187		1,200	3				1,200
嘉義市	一	2	273,285	100.00%	1,200	2		<b>300</b>	4	1,200
	小計	2	273,285		1,200	2				1,200
宜蘭縣	一	2	170,266	36.97%	444	2		<b>110</b>	4	440
	二	10	290,318	63.03%	756	<b>4</b>		32	6	768
	小計	12	460,584		1,200	6				1,208
台北縣	一	6	2,167,040	57.02%	1,026	6		<b>256</b>	4	1,024
	二	4	841,691	22.15%	399	<b>2</b>		50	4	400
	三	19	791,844	20.83%	375	<b>4</b>		12	8	384
	小計	29	3,800,575		1,800	12				1,808
桃園縣	一	2	752,153	38.80%	543	2		<b>138</b>	4	552
	二	11	1,186,438	61.20%	857	<b>6</b>		24	6	864
	小計	13	1,938,591		1,400	8				1,416
新竹縣	一	4	349,811	70.42%	845	4	<b>20</b>	10	4	800
	二	9	146,969	29.58%	355	<b>2</b>		22	8	352
	小計	13	496,780		1,200	6				1,152
苗栗縣	一	3	261,280	46.64%	606	3	<b>16</b>	10	4	640
	二	15	298,879	53.36%	694	<b>4</b>		28	6	672
	小計	18	560,159		1,300	7				1,312
台中縣	一	4	583,576	37.60%	526	<b>2</b>		66	4	528
	二	17	968,639	62.40%	874	<b>6</b>		24	6	864
	小計	21	1,552,215		1,400	8				1,392
彰化縣	一	7	673,433	51.23%	717	<b>4</b>		44	4	704
	二	19	641,020	48.77%	683	<b>4</b>		42	4	672
	小計	26	1,314,453		1,400	8				1,376
南投縣	一	3	292,063	54.74%	712	3	<b>22</b>	8	4	704
	二	10	241,438	45.26%	588	<b>4</b>		18	8	576
	小計	13	533,501		1,300	7				1,280

資料來源：內政部戶政司全球資訊網(2008年2月戶籍人口統計月報)

表四、各縣市之各層各階段抽出單位數 (續 1)

縣市別	層別	鄉鎮市區數	人口數	佔該縣市人口	預定樣本數	各階段抽出單位數 (粗體表 PSU)				調整後樣本數
						鄉鎮市區	村里	鄰	人	
雲林縣	一	2	175,113	24.14%	314	2		<b>78</b>	4	312
	二	13	415,186	57.23%	744	<b>4</b>		46	4	736
	三	5	135,128	18.63%	242	<b>2</b>		20	6	240
	小計	20	725,427		1,300	8				1,288
嘉義縣	一	7	305,185	55.41%	720	<b>4</b>		44	4	704
	二	11	245,574	44.59%	580	<b>4</b>		18	8	576
	小計	18	550,759		1,300	8				1,280
台南縣	一	7	562,588	50.91%	713	<b>4</b>		46	4	736
	二	12	344,856	31.21%	437	<b>4</b>		28	4	448
	三	12	197,673	17.89%	250	<b>2</b>		16	8	256
	小計	31	1,105,117		1,400	10				1,440
高雄縣	一	1	339,118	27.25%	382	1		<b>96</b>	4	384
	二	12	601,437	48.34%	677	<b>4</b>		22	8	704
	三	14	303,727	24.41%	342	<b>2</b>		22	8	352
	小計	27	1,244,282		1,400	7				1,440
屏東縣	一	2	266,390	29.97%	390	2		<b>98</b>	4	392
	二	31	622,515	70.03%	910	<b>6</b>		18	8	864
	小計	33	888,905		1,300	8				1,256
台東縣	一	3	120,386	51.56%	619	3		<b>78</b>	8	624
	二	13	113,105	48.44%	581	<b>2</b>		36	8	576
	小計	16	233,491		1,200	5				1,200
花蓮縣	一	3	209,323	61.00%	732	<b>2</b>		46	8	736
	二	10	133,819	39.00%	468	<b>2</b>		30	8	480
	小計	13	343,142		1,200	4				1,216
澎湖縣	一	1	54,584	59.08%	709	1	<b>10</b>	8	8	640
	二	5	37,800	40.92%	491	<b>2</b>		30	8	480
	小計	6	92,384		1,200	3				1,120

資料來源：內政部戶政司全球資訊網(2008年2月戶籍人口統計月報)

表五、各縣市中選之『鄉鎮市區』

縣市別	層別	鄉鎮市區		中選之『鄉鎮市區』
		總數	中選數	
		358	164	
台北市	一	7	7	松山區、信義區、大安區、中山區、中正區、大同區、萬華區
	二	5	5	文山區、南港區、內湖區、士林區、北投區
基隆市	一	3	3	仁愛區、安樂區、信義區
	二	4	4	中正區、七堵區、暖暖區、中山區
台中市	一	4	4	中區、西區、南區、北區
	二	4	4	東區、西屯區、南屯區、北屯區
台南市	一	3	3	東區、中西區、北區
	二	3	3	南區、安南區、安平區
高雄市	一	6	6	鹽埕區、三民區、新興區、前金區、苓雅區、旗津區
	二	5	5	鼓山區、左營區、楠梓區、前鎮區、小港區
新竹市	一	3	3	香山區、東區、北區
嘉義市	一	2	2	東區、西區
宜蘭縣	一	2	2	宜蘭市、羅東鎮
	二	10	4	冬山鄉、蘇澳鎮、礁溪鄉、頭城鎮
台北縣	一	6	6	三重市、板橋市、永和市、中和市、新莊市、蘆洲市
	二	4	2	土城市、淡水鎮
	三	19	4	三峽鎮、五股鄉、瑞芳鎮、石碇鄉
桃園縣	一	2	2	桃園市、中壢市
	二	11	6	平鎮市、八德市、楊梅鎮、龜山鄉、龍潭鄉、觀音鄉
新竹縣	一	4	4	竹北市、竹東鎮、湖口鄉、新豐鄉
	二	9	2	關西鎮、北埔鄉
苗栗縣	一	3	3	苗栗市、竹南鎮、頭份鎮
	二	15	4	後龍鎮、通霄鎮、卓蘭鎮、西湖鄉
台中縣	一	4	2	大里市、太平市
	二	17	6	潭子鄉、清水鎮、沙鹿鎮、烏日鄉、大肚鄉、外埔鄉
彰化縣	一	7	4	員林鎮、彰化市、鹿港鎮、北斗鎮
	二	19	4	二林鎮、田中鎮、大村鄉、埤頭鄉
南投縣	一	3	3	南投市、埔里鎮、草屯鎮
	二	10	4	竹山鎮、國姓鄉、魚池鄉、集集鎮

表五、各縣市中選之『鄉鎮市區』(續 1)

縣市別	層別	鄉鎮市區		中選之『鄉鎮市區』
		總數	中選數	
雲林縣	一	2	2	斗六市、虎尾鎮
	二	13	4	斗南鎮、麥寮鄉、莿桐鄉、林內鄉
	三	5	2	二崙鄉、元長鄉
嘉義縣	一	7	4	民雄鄉、中埔鄉、太保市、東石鄉
	二	11	4	朴子市、竹崎鄉、六腳鄉、義竹鄉
台南縣	一	7	4	永康市、新營市、歸仁鄉、新化鎮
	二	12	4	麻豆鎮、安定鄉、西港鄉、將軍鄉
	三	12	2	白河鎮、東山鄉
高雄縣	一	1	1	鳳山市
	二	12	4	大寮鄉、岡山鎮、路竹鄉、大社鄉
	三	14	2	大樹鄉、燕巢鄉
屏東縣	一	2	2	屏東市、東港鎮
	二	31	6	內埔鄉、潮州鎮、恆春鎮、高樹鄉、萬巒鄉、南州鄉
台東縣	一	3	3	台東市、大武鄉、綠島鄉
	二	13	2	卑南鄉、池上鄉
花蓮縣	一	3	2	花蓮市、吉安鄉
	二	10	2	玉里鎮、瑞穗鄉
澎湖縣	一	1	1	馬公市
	二	5	2	湖西鄉、西嶼鄉

表六、各縣市可分配之面訪問卷類別的樣本數

縣市	面訪問卷別			總計
	A(未滿 12 歲)	B(12-64 歲)	C(65 歲以上)	
台北市	179	1,197	208	1,584
基隆市	134	936	138	1,208
台中市	161	1,137	126	1,424
台南市	145	1,047	128	1,320
高雄市	189	1,102	117	1,408
新竹市	173	915	112	1,200
嘉義市	142	939	119	1,200
宜蘭縣	134	941	133	1,208
台北縣	224	1,470	114	1,808
桃園縣	233	1,093	90	1,416
新竹縣	208	857	87	1,152
苗栗縣	179	960	173	1,312
台中縣	187	1,090	115	1,392
彰化縣	177	1,034	165	1,376
南投縣	142	947	191	1,280
雲林縣	150	964	174	1,288
嘉義縣	125	981	174	1,280
台南縣	170	1,079	191	1,440
高雄縣	168	1,119	153	1,440
屏東縣	131	952	173	1,256
台東縣	150	901	149	1,200
花蓮縣	145	921	150	1,216
澎湖縣	129	828	163	1,120
總計	3,775	23,410	3,343	30,528

表七、各縣市樣本抽出率與完訪率

縣市別	母體 人口數	抽出 樣本數	抽出率 (%)	完訪 樣本數	完訪率 (%)
台北市	2,622,923	1,584	0.60	1,228	77.53
基隆市	388,979	1,208	3.11	952	78.81
台中市	1,066,128	1,424	1.34	1,140	80.06
台南市	768,453	1,320	1.72	1,118	84.70
高雄市	1,525,642	1,408	0.92	1,222	86.79
新竹市	405,371	1,200	2.96	999	83.25
嘉義市	273,793	1,200	4.38	938	78.17
宜蘭縣	460,902	1,208	2.62	1,004	83.11
台北縣	3,833,730	1,808	0.47	1,461	80.81
桃園縣	1,958,686	1,416	0.72	1,264	89.27
新竹縣	503,273	1,152	2.29	961	83.42
苗栗縣	560,397	1,312	2.34	1,106	84.30
台中縣	1,557,944	1,392	0.89	1,160	83.33
彰化縣	1,312,935	1,376	1.05	1,185	86.12
南投縣	531,753	1,280	2.41	1,117	87.27
雲林縣	723,674	1,288	1.78	1,123	87.19
嘉義縣	548,731	1,280	2.33	1,128	88.13
台南縣	1,104,552	1,440	1.30	1,229	85.35
高雄縣	1,243,412	1,440	1.16	1,251	86.88
屏東縣	884,838	1,256	1.42	1,060	84.39
台東縣	231,849	1,200	5.18	1,028	85.67
花蓮縣	341,433	1,216	3.56	985	81.00
澎湖縣	93,308	1,120	12.00	973	86.88
總計	22,942,706	30,528	1.33	25,632	83.96

母體資料來源：內政部戶政司全球資訊網(2008年12月戶籍人口統計月報)

表八、各縣市完訪樣本與母體之一致性檢定：性別

縣市別	母體		樣本		樣本數	P Value
	男(%)	女(%)	男(%)	女(%)		
台北市	48.46	51.54	48.5	51.5	1,228	0.9999
基隆市	50.61	49.39	50.6	49.4	952	0.9999
台中市	48.80	51.20	48.8	51.2	1,140	1.0000
台南市	49.65	50.35	49.4	50.6	1,118	0.8502
高雄市	49.63	50.37	49.6	50.4	1,222	0.9998
新竹市	49.93	50.07	49.9	50.1	999	0.9999
嘉義市	49.41	50.59	49.4	50.6	938	1.0000
宜蘭縣	51.17	48.83	51.1	48.9	1,004	0.9404
台北縣	49.90	50.10	49.9	50.1	1,461	1.0000
桃園縣	50.62	49.38	50.6	49.4	1,264	0.9999
新竹縣	51.66	48.34	51.6	48.4	961	0.9545
苗栗縣	52.17	47.83	52.2	47.8	1,106	0.9999
台中縣	50.82	49.18	50.9	49.1	1,160	0.9584
彰化縣	51.50	48.50	51.6	48.4	1,185	0.9581
南投縣	51.70	48.30	51.7	48.3	1,117	1.0000
雲林縣	52.43	47.57	52.4	47.6	1,123	1.0000
嘉義縣	52.37	47.63	52.4	47.6	1,128	1.0000
台南縣	51.23	48.77	51.2	48.8	1,229	0.9999
高雄縣	51.41	48.59	51.5	48.5	1,251	0.9703
屏東縣	51.63	48.37	51.6	48.4	1,060	0.9999
台東縣	52.64	47.36	52.6	47.4	1,028	0.9999
花蓮縣	51.85	48.15	51.8	48.2	985	1.0000
澎湖縣	51.54	48.46	51.5	48.5	973	1.0000

母體資料來源：內政部戶政司全球資訊網(2008年12月戶籍人口統計月報)

表九、各縣市完訪樣本與母體之一致性檢定：年齡

縣市別 年齡	台北市		基隆市		台中市		台南市		高雄市		新竹市		嘉義市		宜蘭縣		台北縣		桃園縣		新竹縣		苗栗縣	
	母體(%)	樣本(%)	母體(%)	樣本(%)	母體(%)	樣本(%)	母體(%)	樣本(%)	母體(%)	樣本(%)	母體(%)	樣本(%)	母體(%)	樣本(%)	母體(%)	樣本(%)	母體(%)	樣本(%)	母體(%)	樣本(%)	母體(%)	樣本(%)	母體(%)	樣本(%)
0~4 歲	4.18	4.18	3.74	3.74	4.55	4.55	4.18	4.18	4.03	3.97	5.95	5.82	4.15	4.02	4.18	4.18	4.29	4.23	5.13	5.13	6.03	6.03	4.63	4.45
5~9 歲	5.09	5.02	5.25	5.03	6.59	6.59	5.61	5.61	5.54	5.60	6.81	6.75	6.59	6.60	5.48	5.38	5.58	5.64	6.82	6.77	6.83	6.83	5.79	5.96
10~14 歲	6.29	6.37	6.77	6.90	7.96	7.96	7.03	7.03	6.67	6.67	7.33	7.52	8.09	8.07	6.96	6.89	6.53	6.53	7.76	7.62	7.27	7.21	6.64	6.64
15~19 歲	6.10	6.10	7.13	7.22	7.34	7.21	6.97	6.97	6.60	6.60	6.91	6.91	7.09	7.14	7.33	7.36	7.17	7.10	7.57	7.76	7.20	7.16	7.26	7.26
20~24 歲	6.15	6.07	6.90	6.77	6.92	7.05	7.26	7.26	6.86	6.86	6.57	6.57	6.87	6.97	7.29	7.27	7.41	7.35	7.19	7.02	6.56	6.56	7.42	7.42
25~29 歲	7.50	7.58	8.18	8.31	8.08	8.08	8.77	8.69	8.67	8.67	8.36	8.36	8.14	8.14	8.46	8.63	9.26	9.38	8.74	8.91	8.08	8.17	8.65	8.46
30~34 歲	7.61	7.61	7.98	7.98	8.25	8.17	8.54	8.61	8.69	8.64	8.96	8.87	7.98	7.97	7.63	7.54	8.98	8.98	8.66	8.49	8.80	8.80	7.59	7.78
35~39 歲	7.90	7.90	8.05	7.94	8.87	8.96	8.13	7.95	8.32	8.26	8.70	8.79	7.83	7.74	7.50	7.46	8.29	8.22	8.50	8.68	8.57	8.57	7.29	7.19
40~44 歲	8.35	8.27	8.49	8.44	9.17	9.17	8.37	8.47	8.31	8.42	8.27	8.14	8.16	8.25	7.87	7.83	8.39	8.28	8.51	8.39	8.00	7.85	7.44	7.55
45~49 歲	8.56	8.25	8.77	8.93	8.50	8.50	8.42	8.49	8.20	8.20	7.76	7.89	7.85	7.77	8.00	7.79	8.66	8.66	8.07	8.18	7.45	8.19	7.85	7.75
50~54 歲	8.32	8.60	7.98	7.98	7.13	7.05	7.61	7.61	7.85	7.85	6.61	6.52	7.02	7.10	7.06	7.44	7.93	8.06	6.86	7.90	6.08	5.37	6.83	6.85
55~59 歲	7.34	7.36	6.53	6.53	5.63	5.70	6.25	6.25	6.78	6.73	5.32	5.31	5.92	5.85	5.82	7.31	6.37	6.42	5.24	4.20	4.84	4.62	5.71	5.77
60~64 歲	4.30	4.39	3.46	3.27	3.09	3.09	3.56	3.49	3.91	3.40	3.17	3.26	3.68	3.75	3.58	3.50	3.39	3.35	2.90	2.64	3.09	4.18	3.70	3.71
65~69 歲	3.74	3.74	3.43	3.62	2.61	2.69	3.10	3.17	3.34	3.90	2.85	2.85	3.36	3.36	4.06	3.87	2.70	2.88	2.46	2.71	3.50	2.66	3.95	3.89
70~74 歲	2.86	2.80	2.71	2.71	1.93	1.85	2.41	2.35	2.44	2.44	2.21	2.21	2.80	2.80	3.44	2.84	1.87	1.74	1.85	1.61	2.92	2.58	3.47	3.53
75~79 歲	2.46	2.53	2.13	2.13	1.58	1.78	1.87	1.93	1.85	1.85	1.87	1.87	2.21	2.21	2.66	2.72	1.48	1.70	1.76	2.14	2.29	2.22	2.82	2.67
≥80 歲	3.25	3.25	2.50	2.50	1.81	1.60	1.95	1.95	1.94	1.94	2.36	2.36	2.27	2.27	2.67	1.99	1.71	1.48	1.98	1.84	2.49	3.01	2.97	3.12
樣本個數	1,228		952		1,140		1,118		1,222		999		938		1,004		1,461		1,264		961		1,106	
P_Value	1.000		1.000		1.000		1.000		1.000		1.000		1.000		0.984		1.000		0.984		1.000		1.000	

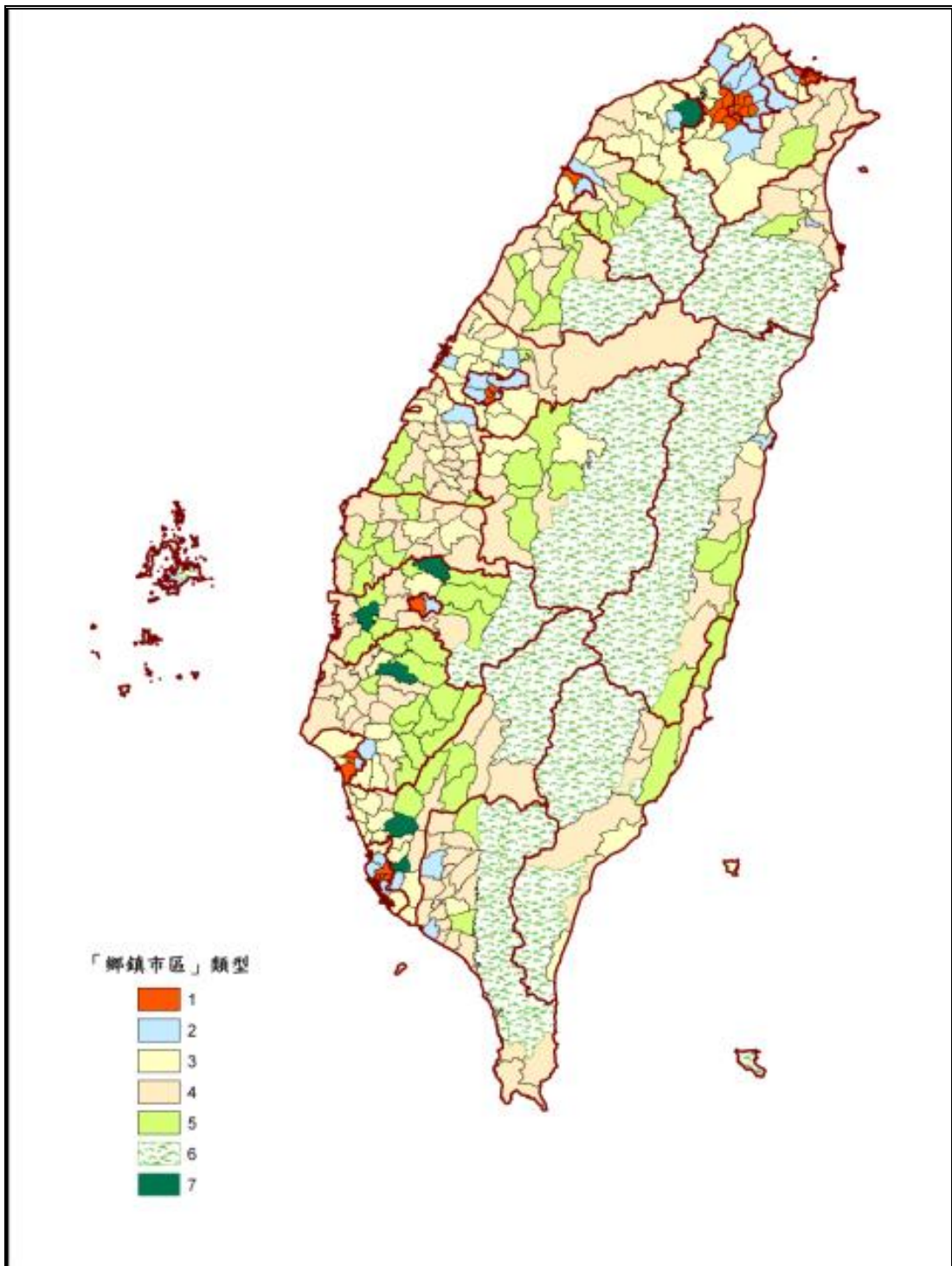
母體資料來源：內政部戶政司全球資訊網(2008年12月戶籍人口統計月報)



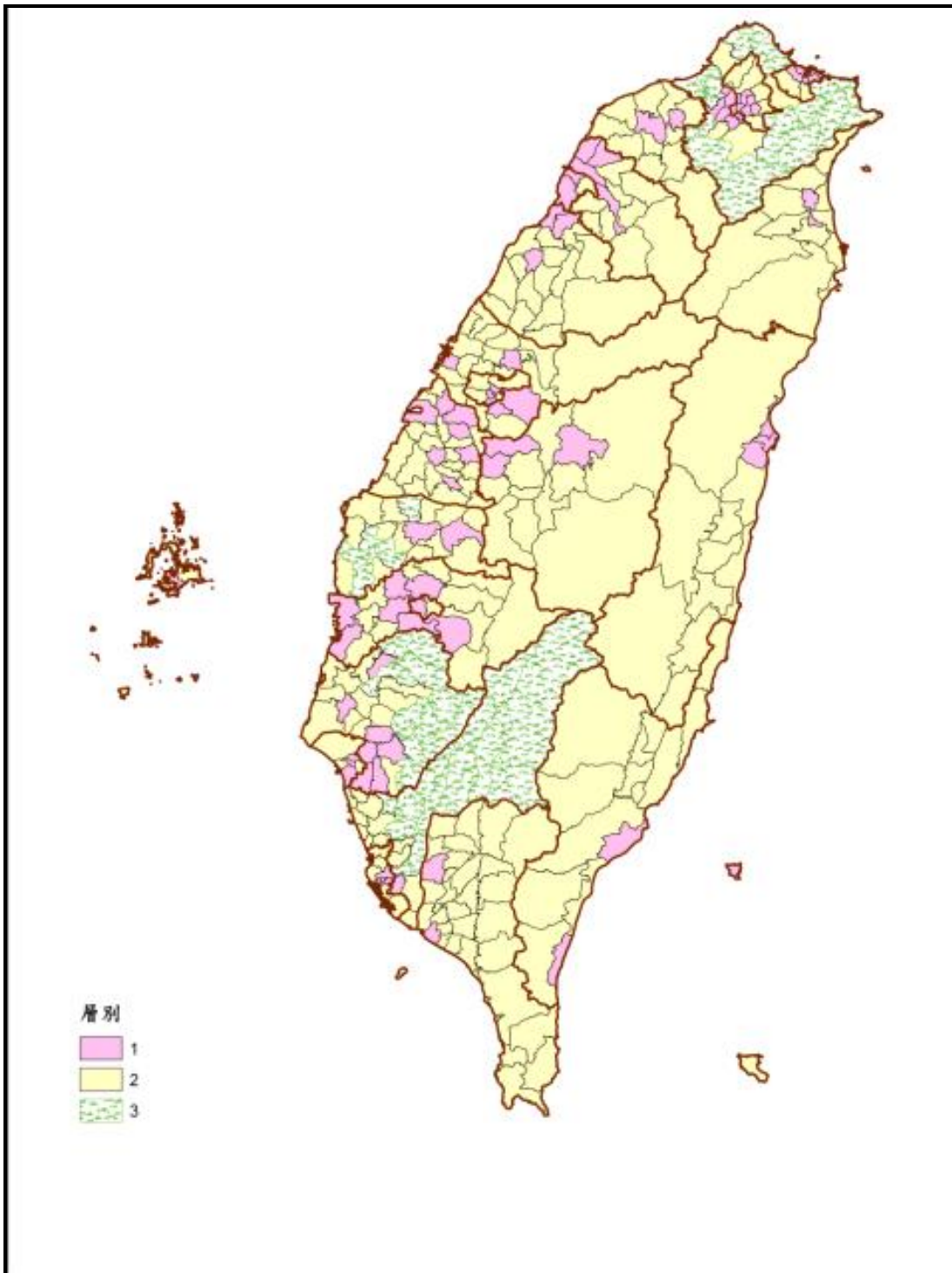
表八、各縣市完訪樣本與母體之一致性檢定：年齡（續 1）

縣市別	台中縣		彰化縣		南投縣		雲林縣		嘉義縣		台南縣		高雄縣		屏東縣		台東縣		花蓮縣		澎湖縣	
	年齡	母體(%)	樣本(%)	母體(%)	樣本(%)	母體(%)	樣本(%)	母體(%)	樣本(%)	母體(%)	樣本(%)	母體(%)	樣本(%)	母體(%)	樣本(%)	母體(%)	樣本(%)	母體(%)	樣本(%)	母體(%)	樣本(%)	母體(%)
0-4 歲	4.86	4.86	4.75	4.51	4.24	4.24	4.48	4.56	4.36	4.36	4.00	4.00	4.26	4.74	4.07	4.07	4.49	4.41	4.24	4.24	4.25	4.25
5~9 歲	6.24	6.15	5.97	6.21	5.45	5.45	5.62	5.54	5.24	5.24	5.08	5.08	5.22	4.70	5.36	5.30	5.52	5.48	5.41	5.41	5.07	4.99
10~14 歲	7.34	7.43	6.77	6.77	6.62	6.62	6.28	6.28	5.80	5.80	6.08	6.08	6.24	6.23	6.66	6.66	6.49	6.61	6.74	6.74	5.66	5.73
15~19 歲	7.74	7.64	7.22	7.12	7.05	7.05	6.18	6.18	6.35	6.35	6.81	6.81	6.95	7.02	6.78	6.85	6.67	6.67	6.97	6.97	6.29	6.10
20~24 歲	7.97	8.06	7.84	7.81	7.37	7.37	6.95	6.95	6.95	6.95	7.30	7.30	7.19	7.12	7.14	7.14	6.84	6.71	6.93	6.93	7.15	7.03
25~29 歲	9.47	9.47	9.33	9.45	8.57	8.57	8.61	8.61	8.25	8.25	8.69	8.69	9.00	8.95	8.55	8.35	8.18	8.12	8.40	8.40	8.42	8.64
30~34 歲	8.50	8.24	8.24	8.16	7.30	7.30	7.98	7.98	7.54	7.54	7.97	7.68	8.77	8.66	7.90	8.10	7.70	7.90	7.78	7.54	8.36	8.35
35~39 歲	7.55	7.74	7.07	7.15	7.08	7.08	7.16	7.16	7.13	7.13	7.23	7.52	7.93	8.16	7.39	7.39	7.80	7.69	7.61	7.85	7.63	7.60
40~44 歲	7.85	7.74	7.32	7.32	7.70	7.70	7.48	7.48	7.75	7.75	8.03	8.03	8.08	8.08	7.96	7.96	8.01	8.11	7.79	7.79	7.75	7.64
45~49 歲	7.92	8.01	7.60	7.60	8.16	8.16	7.51	7.51	8.09	8.09	8.57	8.57	8.28	8.20	8.12	7.96	8.01	7.90	8.02	8.02	7.65	7.87
50~54 歲	7.03	6.95	6.84	6.84	7.22	7.22	6.71	6.71	7.02	7.02	7.58	7.58	7.67	7.75	7.40	7.56	7.23	7.12	7.60	7.60	6.89	6.79
55~59 歲	5.62	5.79	5.70	5.70	6.12	6.12	6.02	6.02	6.12	6.12	6.18	6.18	6.52	6.52	6.38	6.38	6.14	6.36	6.30	6.30	5.99	6.09
60~64 歲	3.23	3.23	3.57	3.51	3.90	3.90	4.28	4.28	4.05	4.05	3.73	3.73	3.78	3.78	4.03	4.03	3.99	3.99	3.96	3.96	3.99	3.88
65~69 歲	2.85	2.74	3.63	3.63	4.06	4.06	4.59	4.59	4.49	4.49	3.71	3.63	3.33	3.33	3.91	3.91	3.91	3.77	3.72	3.72	3.74	3.85
70~74 歲	2.24	2.35	3.20	3.26	3.52	3.52	4.04	4.04	4.22	4.22	3.46	3.54	2.61	2.18	3.33	3.33	3.31	3.45	3.03	3.03	3.86	3.86
75~79 歲	1.81	1.81	2.52	2.75	2.84	2.84	3.16	2.96	3.42	3.42	2.83	2.87	2.08	2.55	2.60	2.78	2.66	3.20	2.53	2.80	3.59	3.59
≥80 歲	1.78	1.78	2.45	2.22	2.80	2.80	2.93	3.13	3.22	3.22	2.75	2.71	2.09	2.04	2.42	2.24	3.06	2.52	2.98	2.70	3.71	3.71
樣本個數	1,160		1,185		1,117		1,123		1,128		1,229		1,251		1,060		1,028		985		973	
P_Value	1.000		1.000		1.000		1.000		1.000		1.000		1.000		1.000		1.000		1.000		1.000	

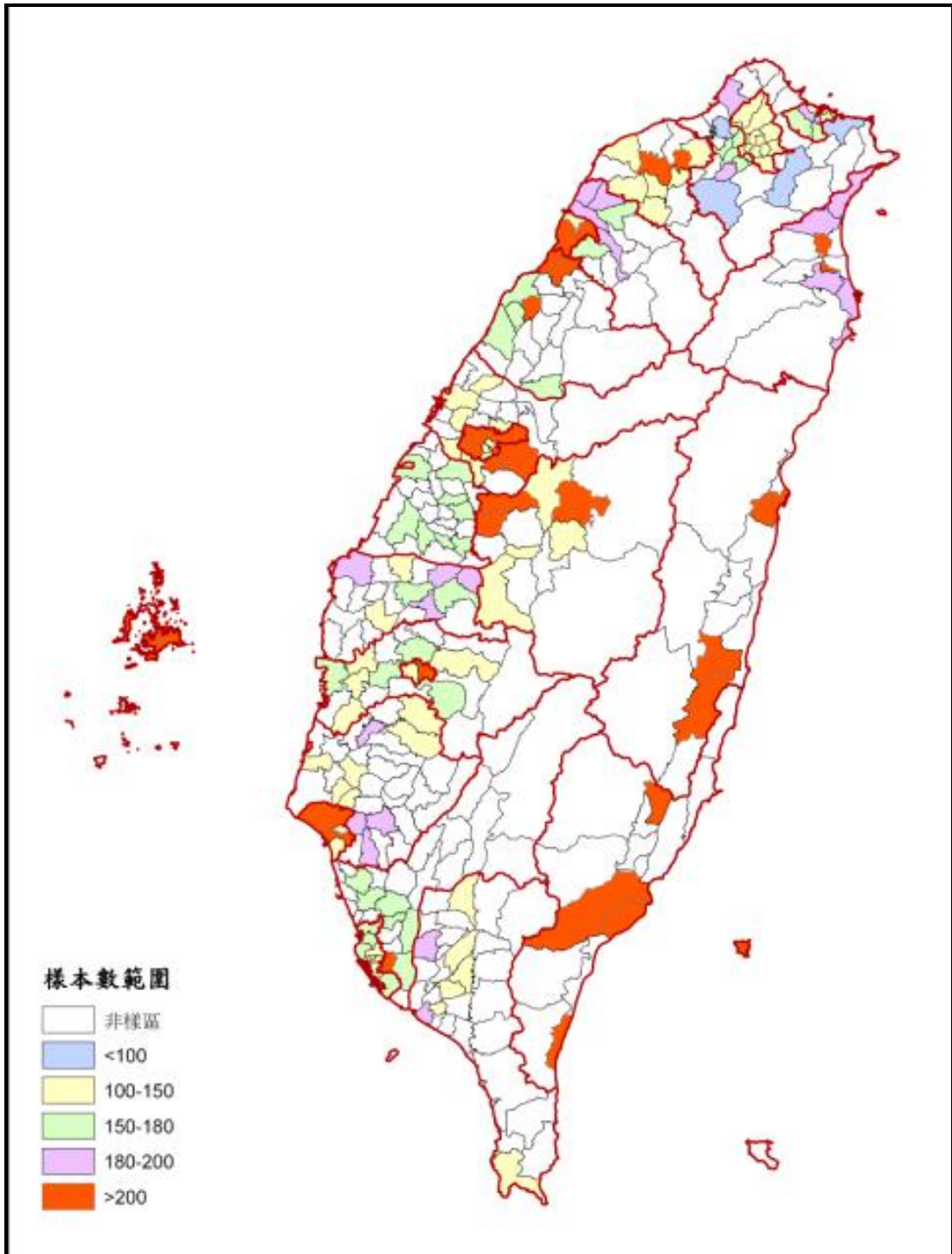
母體資料來源：內政部戶政司全球資訊網(2008 年 12 月戶籍人口統計月報)



圖一、台灣地區各「鄉鎮市區」類型的地理分布



圖二、各縣市內抽樣層別的地理分布



圖三、各縣市中選「鄉鎮市區」的地理分布及其樣本數範圍